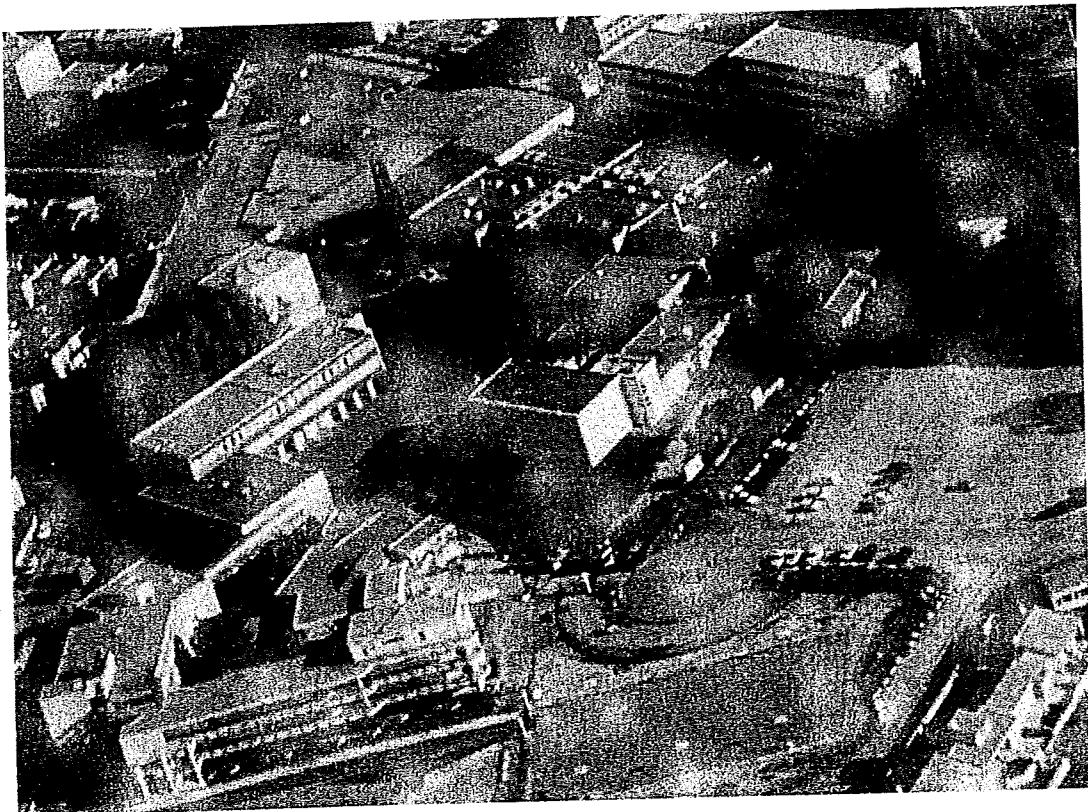


PROJET D'ÉTABLISSEMENT 2009 / 2012

FINALITE

« Permettre à chaque élève de devenir un citoyen autonome et responsable en l'accompagnant dans l'élaboration et la mise en oeuvre de son projet personnel, scolaire et professionnel. »



PROBLÉMATIQUE

- « Compte tenu des incertitudes actuelles et des modifications contextuelles :
- Comment contribuer à l'élévation du niveau et de la qualité de formation des élèves du bassin ?
 - Comment développer la qualité de vie et de travail de la communauté éducative ? »

AXE 1 :

Susciter, encourager, développer l'ambition scolaire

- Aider les élèves à donner du sens à leur parcours scolaire

Moyens :

Intervention d'anciens élèves
Valoriser les différentes formations
Utilisation de travaux d'élèves
Construction du projet individuel de l'élève
Partage d'expériences réussies ou pas
Stimulation du goût de l'effort

Définir les attendus auprès des élèves et les leur communiquer ainsi qu'aux parents d'élèves, expliquer les moyens pour y parvenir et y associer les parents

Prévention de l'échec scolaire et accompagnement de l'élève

Améliorer l'articulation entre les classes de 3ème vers les classes de 2nde

Développer l'articulation des classes de terminale vers les formations post-bac.

AXE 2 :

Développer la communication interne/externe

- Création de nouveaux outils dans le cadre de la rénovation
- Circulation de l'information interne et externe

Moyens :

Internet (site du lycée + Pronote)
Affichage lumineux
Système sonore
Support papier (trop important : disparition ou diminution) ou support électronique ?
Présentation du lycée : plaquette imprimée, livret, diaporama, cd-rom ou autre ?
Organisation d'une journée porte ouverte
Formalisation des us et coutumes du lycée
Création d'un livret d'accueil pour les nouveaux arrivants (élèves et profs)

AXE 3 :

Ouvrir à la compréhension de l'Autre et du monde.

Favoriser la connaissance des diversités culturelles notamment celles de l'espace méditerranéen.

Etat des lieux (à faire ?) :

- Cinéma : rencontres du Grand - Sud, semaines du cinéma méditerranéen, travail avec les associations culturelles locales, lycéens au cinéma, projections en interne suites aux demandes des enseignants
- Arts plastiques : accueil d'artistes, artiste en résidence, expositions permanentes

Buts :

- Connaître sa région
- Connaissance de soi et des autres
- Défendre et promouvoir les filières littéraires

Moyens :

- Accueil d'artistes et/ou d'élèves d'autres pays
- Langues anciennes vues du côté historique
- Journal des lycéens
- Maison de la Méditerranée → construire des cours en s'inspirant du milieu méditerranéen (région, histoire, etc.)
+ mise en ligne

AXE 4 :

Participer activement à la formation de citoyens responsables et autonomes respectueux d'eux-mêmes et des autres.

- Former des citoyens responsables et autonomes respectueux d'eux-mêmes et des autres
- Développer l'esprit critique
- Construire des liens sociaux
- Faire du lycée un lieu de vie agréable et y impliquer tous les acteurs

Moyens :

Utilisation des structures existantes: Maison des lycéens, Conseil de vie Lycéenne, Comité d'Education à la Santé et à la Citoyenneté

Présence d'élèves dans les différentes commissions

Formation des délégués Elèves

Accueil des élèves de 3ème

Utilisation des heures de Vie de Classe

Travaux d'Intérêt général

Développement des Stages en Entreprise

Promotion des actions de Solidarité

Actions de tutorat (par d'autres élèves ? par des professeurs ?)